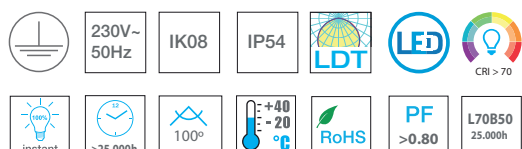


# GLADIUS



## Especificações Técnicas

Technical specifications | Especificaciones técnicas | Spécifications techniques



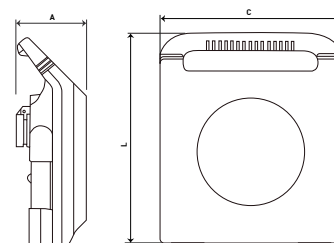
## Tabela Informativa

Information Table | Table Informativa | Table d'information

COD	REF	☐	LUMENS	C	CxLxA (mm)	K	⚡	🌊	🔋
1370750300	GLADIUS	50W (LED)	4000	☐	295x342x112	4200	3G1,5	2mt	2

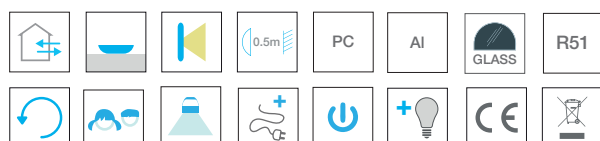
## Desenho Técnico

Technical Drawing | Diseño Técnico | Dessin Technique



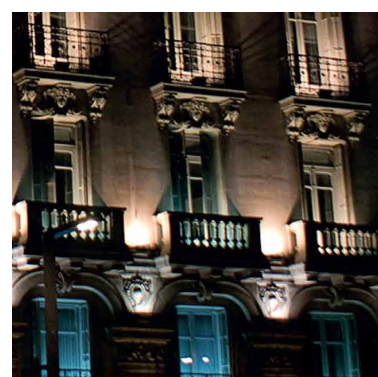
## Simbologia

Symbol | Simbología | Symbologie



## Inspiração

Inspiration | Inspiración | Información



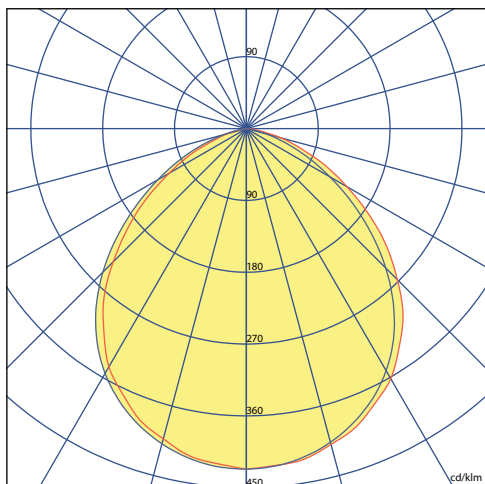
## Cores

Colors | Colores | Couleurs



Fotometria

Photometry | Fotometria | Photométrie



Etiqueta Energética

Energy Label | Rótulo Energético | Étiquette Énergétique

<p>BLINK Gladius</p> <p>Incorpora lâmpadas LED.</p> <p>A++ } L A+ } E A } D <del>C</del> <del>D</del> <del>E</del></p> <p>As lâmpadas não podem ser substituídas</p> <p>874/2012</p>	<p>BLINK Gladius</p> <p>This luminaire contains built-in LED lamps.</p> <p>A++ } L A+ } E A } D <del>C</del> <del>D</del> <del>E</del></p> <p>The lamps cannot be changed in the luminaire.</p> <p>874/2012</p>	<p>BLINK Gladius</p> <p>Esta luminaria lleva lámparas LED incorporadas.</p> <p>A++ } L A+ } E A } D <del>C</del> <del>D</del> <del>E</del></p> <p>Las lámparas de esta luminaria no son recambiables.</p> <p>874/2012</p>	<p>BLINK Gladius</p> <p>Ce luminaire comporte des lampes à LED intégrées.</p> <p>A++ } L A+ } E A } D <del>C</del> <del>D</del> <del>E</del></p> <p>Les lampes de ce luminaire ne peuvent pas être changées.</p> <p>874/2012</p>
--	---	---	--

Standards

- Compliance with ElectroMagnetic Compatibility Directive (EMC) 2014/30/EU
- EN 55015
- EN 61547
- EN 61000-3-2
- EN 61000-3-3
- Compliance with Low Voltage Directive (LVD) 2014/35/EC
- EN 60598-1
- EN 60598-2-1
- EN 62493
- PhotoBiological Safety : EN 62471
- Compliance with RoHS directive 2011/65/EU
- EN 62321

## Recomendações

Recommandations | Recomendaciones | Recommendations

- A instalação deve ser efetuada por um electricista qualificado, que respeite as instruções e as normas em vigor para as instalações elétricas.  
The installation must be done by a qualified electrician who these instructions scrupulously and works in compliance with the current regulations regarding systems.  
La instalación debe ser realizada por un electricista habilitado, que respete las instrucciones y las normas en vigor para las instalaciones eléctricas.  
L'installation doit être effectuée par un électricien qualifié qui respecte les instructions et les normes en vigueur pour les installations électriques.
- Assegurar que a luminária é indicada para as condições ambientais em que vai ser instalada.  
Ensure that the fixture is suitable for the ambient conditions in the place of installation.  
Certificarse de que la luminaria es la indicada para las condiciones ambientales en las que va a ser instalada.  
S'assurer que l'appareil est adapté aux conditions ambiantes dans lesquelles il sera utilisé.
- Assegurar que a tensão nominal do dispositivo é compatível com a tensão de alimentação.  
Ensure that the nominal voltage of the fixture is compatible with the power supply voltage.  
Certificar que la tensión nominal del dispositivo es compatible con la tensión de alimentación.  
S'assurer que la tension nominale de l'appareil est compatible avec la tension d'alimentation.
- Assegurar que o circuito de alimentação de energia está equipado com um dispositivo de proteção apropriado.  
Ensure that the power supply circuit is equipped with a protection device.  
Certificar que el circuito de alimentación de energia está equipado con un dispositivo de protección adecuado.  
S'assurer que le circuit d'alimentation est doté d'un dispositif de protection approprié.
- Respeitar a distância mínima admissível em relação ao objecto a iluminar: 0.5mt  
Observe the minimum permissible distance with respect to the subject: 0.5mt  
Respetar la distancia mínima admisible al objeto a iluminar: 0.5mt  
Respecter la distance minimale autorisée par rapport à l'objet éclairé: 0.5mt
- Deve ser usada uma fonte de alimentação específica para a iluminação, já que as linhas elétricas são distorcidas por diversos harmónicos que podem danificar o driver.  
A specific power supply should be used for lighting fixtures, as electric lines disturbed by mains harmonics can damage the driver.  
Debe ser utilizada una fuente de alimentación específica para la iluminación, ya que las líneas eléctricas son distorsionadas por diversos armónicos que pueden dañar el driver.  
Il est conseillé de dédier une ligne d'alimentation spécifique aux appareils d'éclairage car des lignes électriques perturbées par des harmoniques en réseau peuvent endommager les convertisseurs.
- O produto não deve ser alterado. Qualquer alteração pode tornar o produto perigoso e anula a garantia.  
The product should not be altered. Any alteration can make the product hazardous and voids the guarantee.  
El producto no debe ser alterado. Cualquier alteración puede convertir el producto en un objeto peligroso y anula la garantía.  
Le produit ne doit pas être modifié. toute modification apportée a pour effet d'annuler la garantie et peut rendre de produit dangereux.
- Assegurar que a luminaria está instalada num suporte adequadamente firme e estável.  
Ensure the fixture is mounted to a suitably sturdy and stable support.  
Certificar que la luminaria se fija en un soporte firme y estable.  
S'assurer que l'installation est faite sur une surface résistante.

**Índice Iconográfico**

iconographic index | índice iconográfico | Índice iconographique

	Interior/Exterior Indoor/Outdoor Intérieur/Extérieur Intérieure/Extérieur		Classe de isolamento I Insulation class I Clase de aislamiento I Classe de protection I		Saliente de chão Floor salient Saliente de suelo Saillie sol		Emissão direta simétrica de luz Direct and symmetrical emission of light Emisión directa simétrica de la luz Émission symétrique directe de la lumière
	Tensão e frequência de alimentação Supply voltage and frequency Tensión y frecuencia de alimentación Tension d'alimentation et fréquence		Grau de protecção IP IP Protection degree Índice de protección IP Indice de protección IP		Índice de resistência mecânica IK IK mechanical resistance degree Índice de resistencia mecánica IK Índice de résistance mécanique IK		Lâmpada incluída Lamp included Bombilla incluída Ampoule inclus
	Luminária orientável Orientable fitting Luminaria orientable Luminaire orientable		Marcação CE CE Marking Marca CE Marquage CE		Directiva RoHS RoHS Directive Directiva RoHS Directive RoHS		Distância mínima a objectos iluminados Minimum distance to illuminated objects Distancia mínima de los objetos iluminados Distance minimum aux objets éclairés
	Policarbonato Polycarbonate Policarbonato Polycarbonate		Reflector branco mate Reflector matte white Reflector blanco mate Réflecteur blanc mat		Alumínio Aluminum Aluminio Aluminium		Vidro fosco Frosted glass Vidrio mate Verre dépoli
	Ângulo de abertura (graus) Opening angle (degrees) Ángulo de abertura (graus) Angle d'ouverture (degrés)		Tempo de vida útil (horas) (Ta: 25°C) Lifetime (hours) (Ta: 25°C) Tiempo de vida útil (horas) (Ta: 25°C) Durée de vie estimée (heures) (Ta: 25°C)		Temperatura de funcionamento Operating temperature Temperatura de funcionamiento Température de fonctionnement		xx% fluxo luminoso inicial depois de xx hrs xx% luminous flux maintenance after xx hrs xx% mantenimiento del flujo luminoso después de xx hrs xx% de maintenance de flux lumineux après xx hrs
	Iluminação imediata Fast start Iluminación imediata Rapide départ		Factor de potência Power factor Fator de potência Facteur de puissance		Luminária em LED LED luminaire Luminaria en LED Luminaire LED		Restituição cromática Chromatic restitution Restitución cromática Retitution chromatique
	Dados fotométricos disponíveis Photometric data available Datos fotométricos disponibles Données photométriques disponibles		REEE WEEE DEEE RAEE		Preto Black Negro Noir		Azul Blue Azul Bleu
	Luminária com pega Luminaire with handle Luminaria con mango Luminaire avec poignée		Luminária com interruptor on/off Luminary with on/off switch Luminaria con interruptor encendido/apagado Luminaire avec interrupteur on/off		Proteção para crianças Children protection Protección para niños Protection pour enfants		Luminária fornecida com cabo e ficha de ligação Luminary supplied with cable and connection plug Luminaria provista con cable y enchufe de conexión Luminaire fourni avec câble et connecteur